

総務
グループ

生活支援
グループ

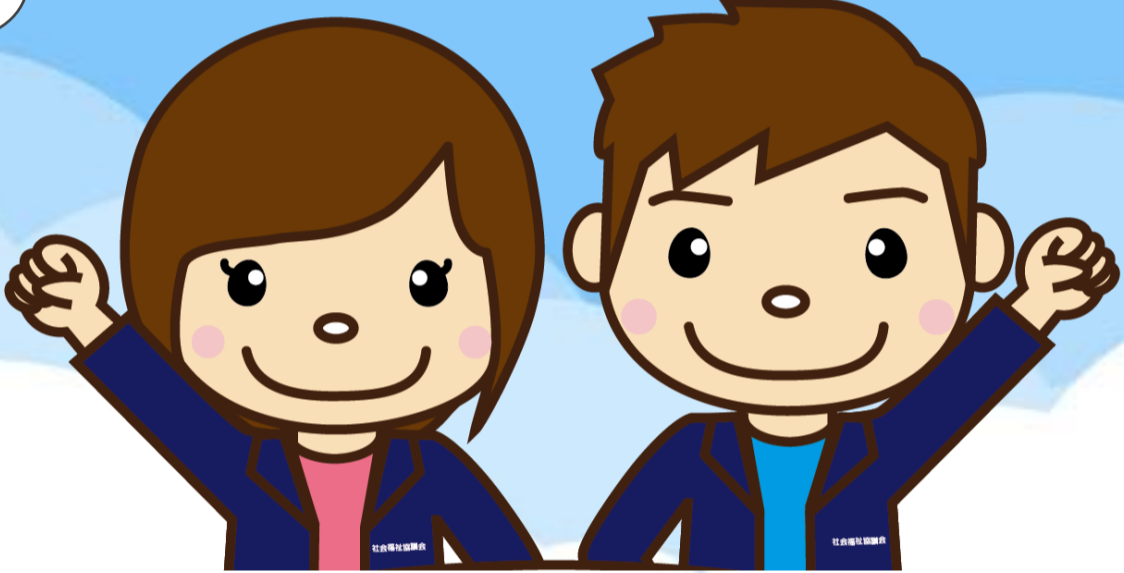
老人福祉
センター

だれもが
住み慣れた地域で、
安心して暮らすことができる
福祉のまちづくりを
一緒にめざしましょう！

地域福祉
グループ

権利擁護
センター

ボランティア
センター



八尾市社会福祉協議会 職員採用試験

【社会福祉事務職（採用日：令和5年4月1日又は令和4年9月1日）】

平成5年4月2日以降に生まれた人・社会福祉士の資格があれば望ましい（大卒程度）

- 受付期間・・・令和4年6月15日（水）～7月15日（金）
- 試験内容・・・第1次試験 作文・申込書に基づく書類選考
第2次試験 個別面接 ※令和4年8月7日（日）

案内配架場所・・・社会福社会館、市役所本館1階総合案内、各出張所等
八尾市社会福祉協議会ホームページ（右記QRコード）よりダウンロードできます。



※八尾市社会福祉協議会
ホームページQRコード

<問い合わせ先> 社会福祉法人 八尾市社会福祉協議会 総務グループ（八尾市本町2-4-10） 電話 072-991-1161